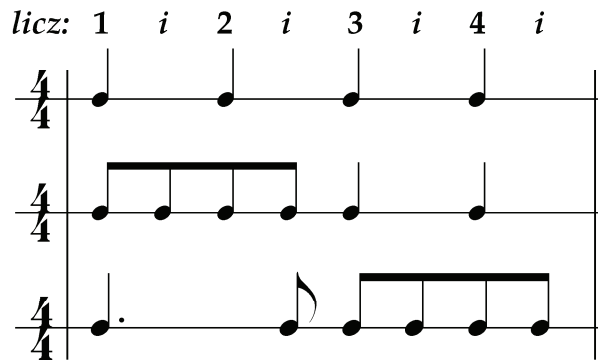


Objaśnienia dotyczące grania melodii

W takcie 4/4 liczymy na 4. Wyklaskaj rytmy pokazane na rysunku!



Wartości nut

- łuk przedłuża wartości nuty o wartość następnej nuty
- nuty połączone łukiem dają jeden dźwięk



licz: 1 2 3 4

pierwszy takt

postawić palec 1 na progu 3 na strunie H-2 postawić palec 4 na progu 6 na strunie H-2

Cyfry przy nutach oznaczają **palce lewej ręki**: 1 - wskazujący 3 - serdeczny
 2 - środkowy 4 - mały

Cyfry na tabulaturze (TAB) oznaczają **numery progów**, na których stawiamy kolejno palce lewej ręki.

Struny szarpiemy **na zmianę** palcem wskazującym i palcem środkowym prawej ręki.

Gdy przechodzimy ze struny wyższej na niższą (np. z H-2 na G-3), to możemy je szarpnąć tym samym palcem, jeśli to będzie koniecznym lub dobrym sposobem gry.

Po szarpnięciu struny wyższej możemy oprzeć palec (na moment) na strunie niższej dla ułatwienia gry.

Kciuk trzymamy oparty o strunę basową E-6.