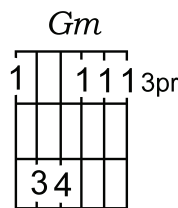
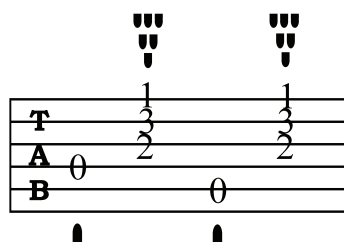
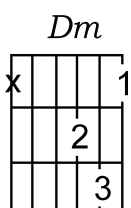
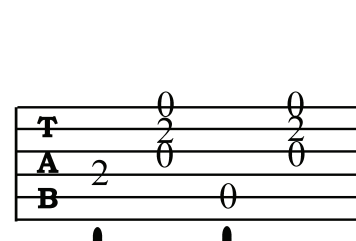
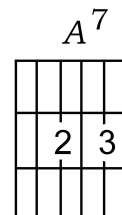
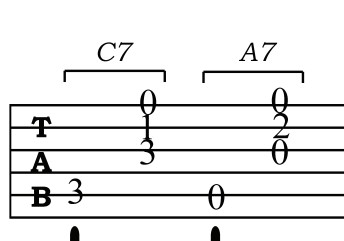
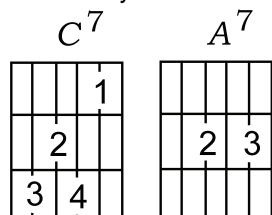


## Objaśnienia dotyczące grania akompaniamentu

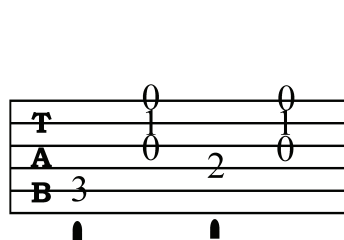
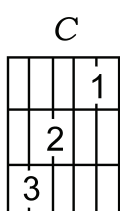
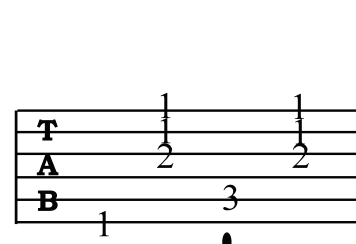
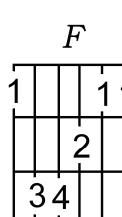
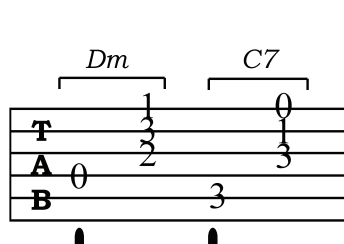
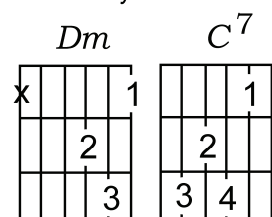
licz: 1 2 3 4



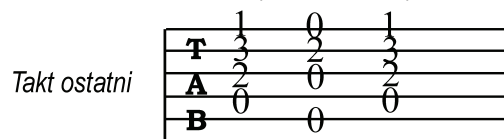
dwa akordy w takcie 4 i 12



dwa akordy w takcie 8 i 16



Dm    A7    Dm



**Palce prawej ręki:**    ♪ - kciuk    ♪ - wskazujący    ♪ - środkowy    ♪ - serdeczny

Cyfry na tabulaturze (TAB) oznaczają numery progów, na których stawiamy palce lewej ręki.

Zero oznacza szarpnięcie pustej (nie przyciskanej) struny.

Struny wiolinowe (E-1, H-2, G-3) szarpiemy równocześnie trzema palcami:

wskazującym, środkowym i serdecznym (patrz: diagramy nad pierwszą tabulaturną)

Struny basowe (E-6, A-5, D-4) szarpiemy kciukiem (patrz: diagramy pod tabulaturnami).

W ostatnim takcie szarpiemy struny równocześnie kciukiem i pozostałymi trzema palcami.